

EDIFICIO DI SCUOLA SECONDARIA 1° GRADO STURNO

RSPP ing. Mariano Margarella
Gennaio 2021

NUMERI TELEFONICI
DI EMERGENZA

Vigili del Fuoco	115
Carabinieri	112
Polizia	113
Emergenza Sanitaria	118

ASSISTENZA DISABILI

Le persone **diversamente abili** dovranno essere sempre assistite nell'esodo. In caso di difficoltà, si dovrà avvisare il Responsabile della squadra di emergenza e/o avvalersi dell'aiuto delle persone adulte presenti, che dovranno obbligatoriamente fornire la loro disponibilità.



USO DELL'ESTINTORE

- Togliere la spina di sicurezza
- Tenere l'estintore verticale
- Premere a fondo la leva di comando
- Dirigere il getto alla base del fuoco effettuando un movimento a ventaglio

SEGNALAZIONE DI PERICOLO

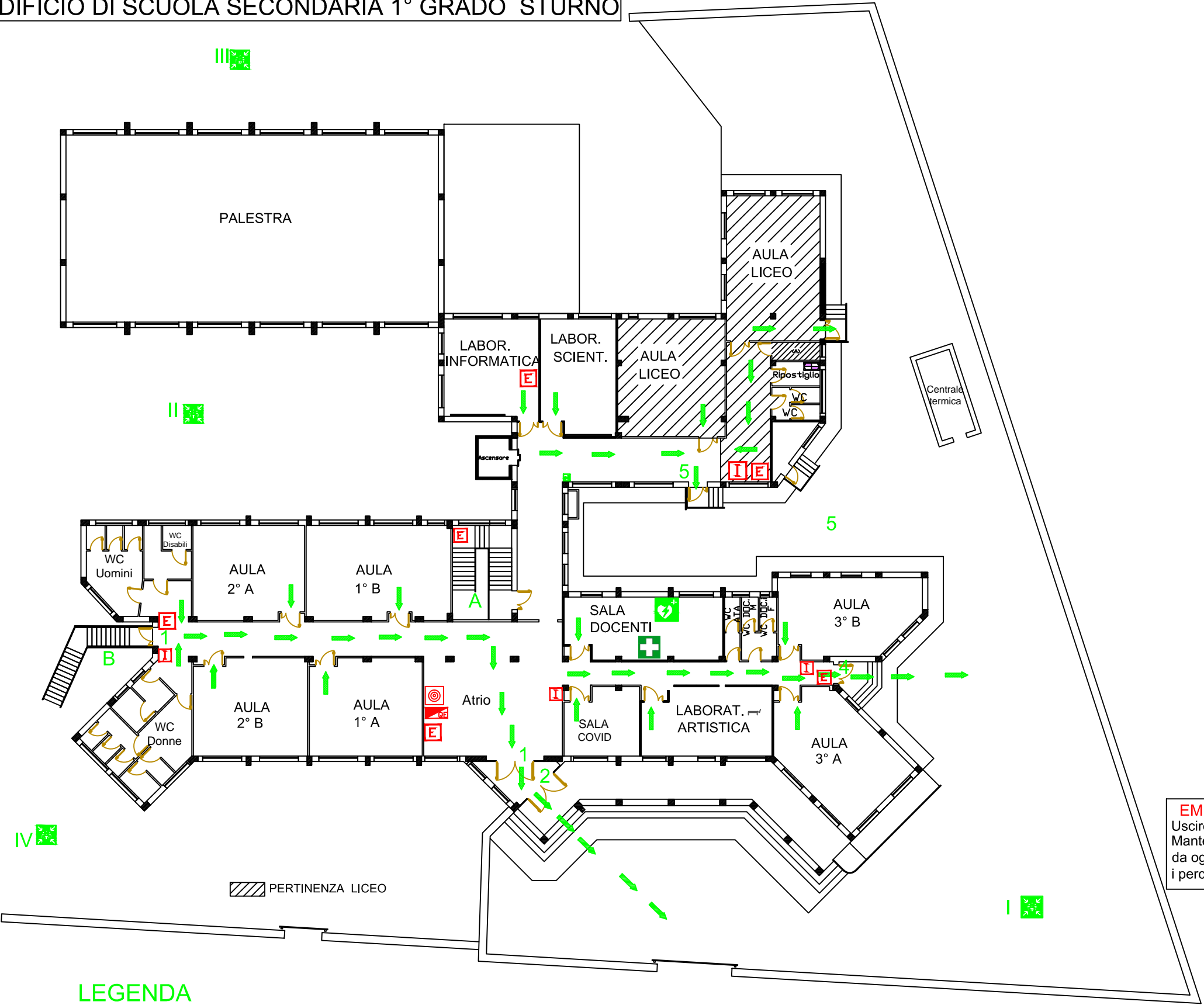
Chiunque individui un principio di incendio o rilevi qualche altro fatto anomalo (presenza di fumo, scoppi, crolli, spargimenti di sostanze infiammabile...) deve avvertire immediatamente un addetto della squadra di emergenza, segnalando:
la natura dell'emergenza
il luogo dell'emergenza
l'eventuale presenza di infortunati

PROCEDURE DI EVACUAZIONE
DA ADOTTARE IN CASO
DI ALLARME

- Un segnale acustico continuo e prolungato avverte di una situazione di emergenza per incendio o altra natura che richiede un'evacuazione immediata dell'edificio.
- E' importante mantenere la calma ed evitare di trasmettere il panico ad altre persone.
- Abbandonare i locali con calma ma senza indugio,utilizzando le uscite di sicurezza più vicine indicate da apposita segnaletica e riportate nelle planimetrie affisse.
- Raggiunto il punto di raccolta non rientrare nell'edificio fino a quando non vengono ripristinate le condizioni di normalità.

EMERGENZA COVID

Uscire con la mascherina indossata
Mantenere la distanza di almeno 1 m
da ogni altra persona sia lungo
i percorsi che nella zona di raccolta



LEGENDA

- I IDRANTE
- E ESTINTORE
- Q QUADRO ELETTRICO
- + CASSETTA PRIMO SOCCORSO
- + DEFIBRILLATORE
- C ALLARME CAMPANELLA

- ★ ZONA DI RACCOLTA
- ➔ PERCORSO D'ESODO
- A SCALA INTERNA
- B SCALA ESTERNA DI EMERGENZA
- 1-2-3-4-5 USCITE DI EMERGENZA
- I-II-III-IV ZONE DI RACCOLTA
- VOI SIETE QUI

EMERGENZA INCENDIO

- Adottare le procedure di evacuazione previste
- SE IL FUMO RENDE IMPRATICABILE L'USCITA
- Rientrare nel locale chiudendo la porta
 - Mantenersi il più basso possibile
 - Proteggere le vie respiratorie
 - Manifestare la propria presenza

EMERGENZA SISMICA

- Mantenere la calma: non lasciarsi prendere dal panico
 - Trovare luoghi di riparo da oggetti in caduta libera senza creare confusione: sotto il banco o addossati alla parete, lontano da finestre ed armadi
- Dopo la scossa, all'ordine di evacuazione, abbandonare ordinatamente l'ambiente seguendo le procedure di evacuazione previste

PLANIMETRIA DI INSIEME

